

A Circuit de Reberthy



Circule du 4 décembre 2021 au 23 avril 2022
From 04/12/2021 to 23/04/2022

Gare routière → Reberthy 1850 → Necou → Kaya

Preyerand	Gare routière	Croisette	Bouquetins	Reberthy 1850	Montagnettes	Médian	L'ours Blanc	Tetras Lyre	Necou	Les Alpages	Village club du soleil	Kaya*
→	08:00	→	→	08:05	→	→	→	08:10	→	→	→	08:20
→	08:20	→	→	08:25	→	→	→	08:30	→	→	→	08:40
→	08:40	→	→	08:45	→	→	→	08:50	→	→	→	09:00
→	09:00	→	→	09:05	→	→	→	09:10	→	→	→	09:20
→	09:20	→	→	09:25	→	→	→	09:30	→	→	→	09:40
→	09:40	→	→	09:45	→	→	→	09:50	→	→	→	10:00
→	10:00	→	→	10:05	→	→	→	10:10	→	→	→	10:20
→	10:20	→	→	10:25	→	→	→	10:30	→	→	→	10:40
→	10:40	→	→	10:45	→	→	→	10:50	→	→	→	11:00
→	11:00	→	→	11:05	→	→	→	11:10	→	→	→	11:20
→	11:20	→	→	11:25	→	→	→	11:30	→	→	→	11:40
→	11:40	→	→	11:45	→	→	→	11:50	→	→	→	12:00
→	12:00	→	→	12:05	→	→	→	12:10	→	→	→	12:20
→	12:20	→	→	12:25	→	→	→	12:30	→	→	→	12:40
→	12:40	→	→	12:45	→	→	→	12:50	→	→	→	13:00
→	13:00	→	→	13:05	→	→	→	13:10	→	→	→	13:20
→	13:20	→	→	13:25	→	→	→	13:30	→	→	→	13:40
→	13:40	→	→	13:45	→	→	→	13:50	→	→	→	14:00
→	14:00	→	→	14:05	→	→	→	14:10	→	→	→	14:20
→	14:20	→	→	14:25	→	→	→	14:30	→	→	→	14:40
→	14:40	→	→	14:45	→	→	→	14:50	→	→	→	15:00
→	15:00	→	→	15:05	→	→	→	15:10	→	→	→	15:20
→	15:20	→	→	15:25	→	→	→	15:30	→	→	→	15:40
→	15:40	→	→	15:45	→	→	→	15:50	→	→	→	16:00
→	16:00	→	→	16:05	→	→	→	16:10	→	→	→	16:20
→	16:20	→	→	16:25	→	→	→	16:30	→	→	→	16:40
→	16:40	→	→	16:45	→	→	→	16:50	→	→	→	17:00
→	17:00	→	→	17:05	→	→	→	17:10	→	→	→	17:20
→	17:20	→	→	17:25	→	→	→	17:30	→	→	→	17:40
→	17:40	→	→	17:45	→	→	→	17:50	→	→	→	18:00
→	18:00	→	→	18:05	→	→	→	18:10	→	→	→	18:20
→	18:20	→	→	18:25	→	→	→	18:30	→	→	→	18:40
→	18:40	→	→	18:45	→	→	→	18:50	→	→	→	19:00
→	19:00	→	→	19:05	→	→	→	19:10	→	→	→	19:20
→	19:20	→	→	19:25	→	→	→	19:30	→	→	→	19:40
→	19:40	→	→	19:45	→	→	→	19:50	→	→	→	20:00
→	20:00	→	→	20:05	→	→	→	20:10	→	→	→	20:20

* Kaya : Pas d'accès le samedi / No access on Saturday

Service de Nuit / Night service

Départ Gare Routière	Airelles	Gare Routière	Kaya *
20:35	→	20:40	20:50
21:15	→	21:20	21:30
21:55	→	22:00	22:10
22:35	→	22:40	22:50
23:15	→	23:20	23:30

→ Arrêt desservi sur demande, faire signe au conducteur. / Stop on request at the driver.

Kaya → Tetras Lyre → Reberthy 1850 → Gare routière

Kaya *	Village club du soleil	Les Alpages	Necou	Tetras Lyre	L'ours Blanc	Médian	Montagnettes	Reberthy 1850	Bouquetins	Croisette	Gare Routière	Les Airelles	Preyerand	Gare routière
08:00	→	→	→	08:05	→	→	→	08:10	→	→	08:15	→	→	08:20
08:20	→	→	→	08:25	→	→	→	08:30	→	→	08:35	→	→	08:40
08:40	→	→	→	08:45	→	→	→	08:50	→	→	08:55	→	→	09:00
09:00	→	→	→	09:05	→	→	→	09:10	→	→	09:15	→	→	09:20
09:20	→	→	→	09:25	→	→	→	09:30	→	→	09:35	→	→	09:40
09:40	→	→	→	09:45	→	→	→	09:50	→	→	09:55	→	→	10:00
10:00	→	→	→	10:05	→	→	→	10:10	→	→	10:15	→	→	10:20
10:20	→	→	→	10:25	→	→	→	10:30	→	→	10:35	→	→	10:40
10:40	→	→	→	10:45	→	→	→	10:50	→	→	10:55	→	→	11:00
11:00	→	→	→	11:05	→	→	→	11:10	→	→	11:15	→	→	11:20
11:20	→	→	→	11:25	→	→	→	11:30	→	→	11:35	→	→	11:40
11:40	→	→	→	11:45	→	→	→	11:50	→	→	11:55	→	→	12:00
12:00	→	→	→	12:05	→	→	→	12:10	→	→	12:15	→	→	12:20
12:20	→	→	→	12:25	→	→	→	12:30	→	→	12:35	→	→	12:40
12:40	→	→	→	12:45	→	→	→	12:50	→	→	12:55	→	→	13:00
13:00	→	→	→	13:05	→	→	→	13:10	→	→	13:15	→	→	13:20
13:20	→	→	→	13:25	→	→	→	13:30	→	→	13:35	→	→	13:40
13:40	→	→	→	13:45	→	→	→	13:50	→	→	13:55	→	→	14:00
14:00	→	→	→	14:05	→	→	→	14:10	→	→	14:15	→	→	14:20
14:20	→	→	→	14:25	→	→	→	14:30	→	→	14:35	→	→	14:40
14:40	→	→	→	14:45	→	→	→	14:50	→	→	14:55	→	→	15:00
15:00	→	→	→	15:05	→	→	→	15:10	→	→	15:15	→	→	15:20
15:20	→	→	→	15:25	→	→	→	15:30	→	→	15:35	→	→	15:40
15:40	→	→	→	15:45	→	→	→	15:50	→	→	15:55	→	→	16:00
16:00	→	→	→	16:05	→	→	→	16:10	→	→	16:15	→	→	16:20
16:20	→	→	→	16:25	→	→	→	16:30	→	→	16:35	→	→	16:40
16:40	→	→	→	16:45	→	→	→	16:50	→	→	16:55	→	→	17:00
17:00	→	→	→	17:05	→	→	→	17:10	→	→	17:15	→	→	17:20
17:20	→	→	→	17:25	→	→	→	17:30	→	→	17:35	→	→	17:40
17:40	→	→	→	17:45	→	→	→	17:50	→	→	17:55	→	→	18:00
18:00	→	→	→	18:05	→	→	→	18:10	→	→	18:15	→	→	18:20
18:20	→	→	→	18:25	→	→	→	18:30	→	→	18:35	→	→	18:40
18:40	→	→	→	18:45	→	→	→	18:50	→	→	18:55	→	→	19:00
19:00	→	→	→	19:05	→	→	→	19:10	→	→	19:15	→	→	19:20
19:20	→	→	→	19:25	→	→	→	19:30	→	→	19:35	→	→	19:40
19:40	→	→	→	19:45	→	→	→	19:50	→	→	19:55	→	→	20:00
20:00	→	→	→	20:05	→	→	→	20:10	→	→	20:15	→	→	20:20
20:20	→	→	→	20:25	→	→	→	20:30	→	→	20:30	→	→	20:40

Service de Nuit / Night service

Départ Kaya *	Gare Routière
20:50	21:00
21:30	21:40
22:10	22:20
22:50	23:00
23:30	23:40

→ Arrêt desservi sur demande, faire signe au conducteur. / Stop on request at the driver.



Navettes Vallée des Belleville



Val Thorens - Les Menuires - Saint Martin

⚠ Cette ligne ne prend pas les skieurs
This line doesn't take skiers

Circule du 12 décembre 2021 au 22 avril 2022 sauf les samedis.

From 12/12/2021 to 22/04/2022 except Saturday

Val Thorens → Les Menuires → Saint Martin

Val Thorens	09:25	12:10	13:50	17:10	18:15
Les Menuires	09:45	12:30	14:10	17:30	18:35
Le Levassay	09:47	12:32	14:12	17:32	18:37
Praranger	09:50	12:35	14:15	17:35	18:40
Les Granges	09:50	12:35	14:15	17:35	18:40
St Marcel	09:55	12:40	14:20	17:40	18:45
St Martin	10:10	12:55	14:35	17:55	19:00

Saint Martin → Les Menuires → Val Thorens

St Martin	08:35	09:30	13:00	14:45	17:15
St Marcel	08:40	09:35	13:05	14:50	17:20
Les Granges	08:40	09:35	13:05	14:50	17:20
Praranger	08:50	09:45	13:15	15:00	17:30
Le Levassay	08:50	09:45	13:15	15:00	17:30
Les Menuires	09:00	09:55	13:25	15:10	17:40
Val Thorens	09:20	10:15	13:45	15:30	18:00

Arrêts intermédiaires sur demande - Faire signe au conducteur / Other stops, wave down.

St Martin Grangeriaies - St Martin Cochet - St Martin Caseblanche - Notre Dame de la Vie (sens descendant uniquement) - Hameau des Airelles - Preyerand - Hôtel le Menuire - Les Menuires Gare routière - Fontanettes - La Masse (sens montant uniquement) - Plan d'eau - Les Valmonts La Chasse - P4 / virage Caron - Casseblanche



- (a) Entre Les Menuires et Val Thorens : navette réservée aux piétons et skieurs de fond seulement
- Entre Les Menuires et Saint Martin : navette ouverte à tous
- (b) Between Val Thorens and Les Menuires: for pedestrian and nordic skiers only
- Between Les Menuires and Saint Martin: all users accepted

Saint Martin - Villarabout

Circule du 19 décembre 2021 au 22 avril 2022 sauf les samedis.

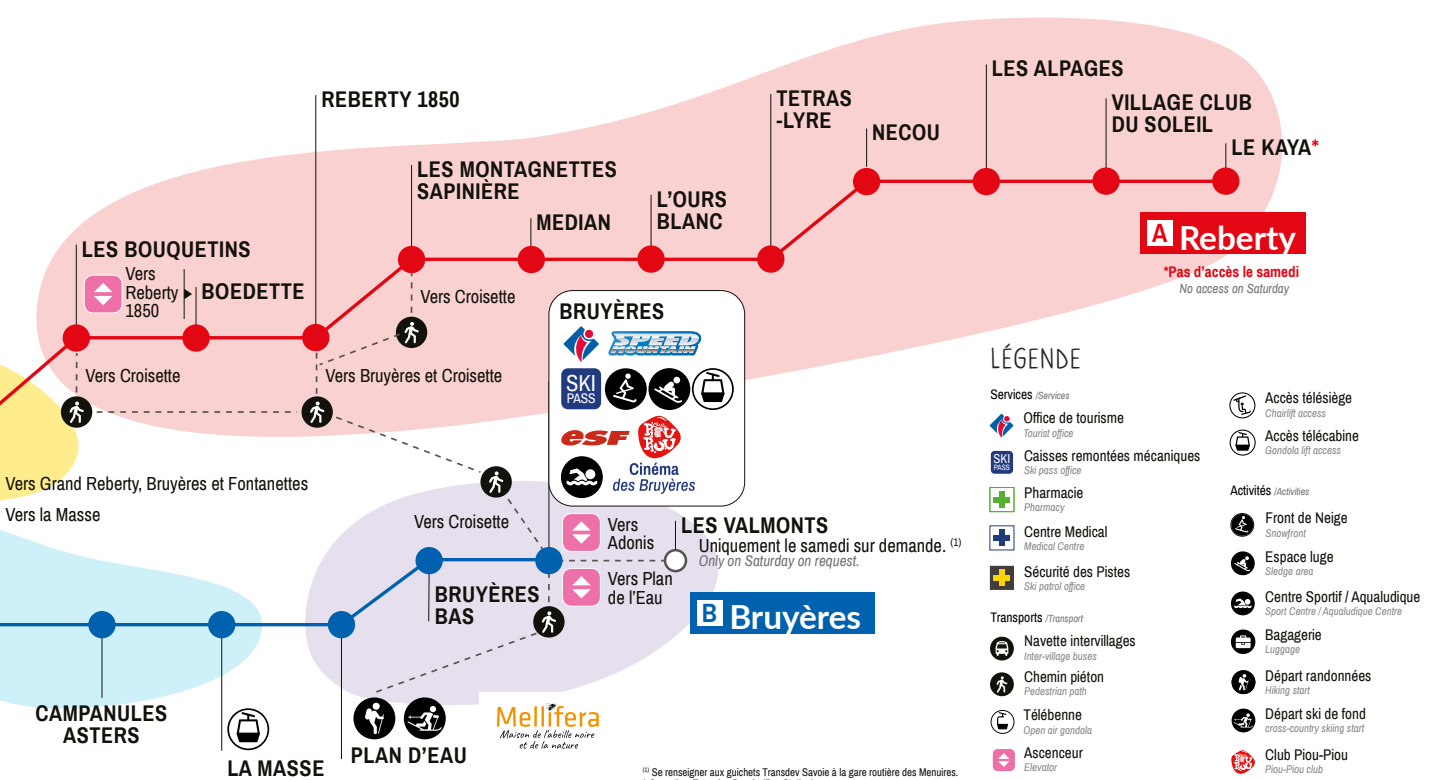
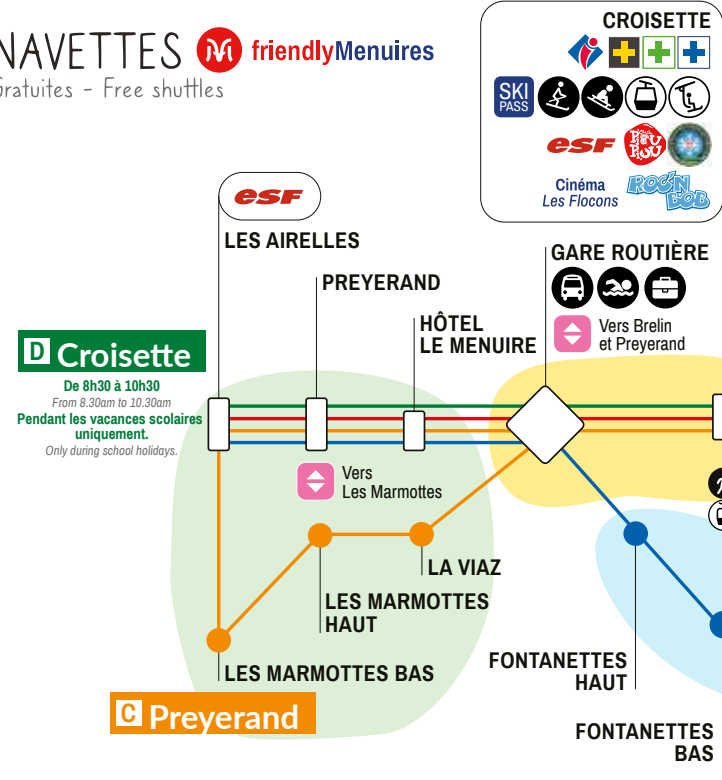
From 19/12/2021 to 22/04/2022 except Saturday

Villarabout → St Martin

	19/12/21 > 02/01/21 & 13/02/21 > 27/02/21	03/01/22 > 11/02/22 & 28/02/22 > 22/04/22
Villarabout	08:40	09:25
Les Places	08:45	09:30
St Martin - Mairie	08:45	09:30
St Martin - Cochet	08:50	09:35
St Martin - Les Chapelles	08:53	09:38
St Martin - Le Chatelard	08:58	09:43
St Martin - Château Feuillet	09:02	09:47
St Martin - La Villette	09:03	09:48
St Martin - Mairie	09:08	09:53
St Martin - Cochet	09:15	10:00

St Martin → Villarabout

	19/12/21 > 02/01/21 & 13/02/21 > 27/02/21	03/01/22 > 11/02/22 & 28/02/22 > 22/04/22
St Martin - Cochet	16:00	17:30
St Martin - Mairie	16:05	17:35
St Martin		



LÉGENDE

Services / Services

- Office de tourisme / Tourist office
- Caisses remontées mécaniques / Ski pass office
- Pharmacie / Pharmacy
- Centre Medical / Medical Centre
- Sécurité des Pistes / Ski patrol office
- Navette intervillages / Inter-village buses
- Chemin piéton / Pedestrian path
- Télébanne / Open air gondola
- Ascenseur / Elevator

Accès télésiège / Chairlift access

Accès télécabine / Gondola lift access

Activités / Activities

- Front de Neige / Snowfront
- Espace luge / Sledge area
- Centre Sportif / Aqualudique / Sport Centre / Aqualudique Centre
- Bagagerie / Luggage
- Départ randonnées / Hiking start
- Départ ski de fond / cross-country skiing start
- Club Piou-Piou / Piou-Piou club

Se renseigner aux guichets Transdev Savoie à la gare routière des Menuires. Information: Transdev Savoie (Bus Station)

B Circuit des Bruyères

Circule du 4 décembre 2021 au 23 avril 2022
From 04/12/2021 to 23/04/2022

Gare routière → Bruyères

Gare routière	Fontanettes haut	Fontanettes bas	Plan d'eau	Bruyères
08:00	→	→	→	08:10
08:20	→	→	→	08:30
08:40	→	→	→	08:50
09:00	→	→	→	09:10
09:20	→	→	→	09:30
09:40	→	→	→	09:50
10:00	→	→	→	10:10
10:20	→	→	→	10:30
10:40	→	→	→	10:50
11:00	→	→	→	11:10
11:20	→	→	→	11:30
11:40	→	→	→	11:50
12:00	→	→	→	12:10
12:20	→	→	→	12:30
12:40	→	→	→	12:50
13:00	→	→	→	13:10
13:20	→	→	→	13:30
13:40	→	→	→	13:50
14:00	→	→	→	14:10
14:20	→	→	→	14:30
14:40	→	→	→	14:50
15:00	→	→	→	15:10
15:20	→	→	→	15:30
15:40	→	→	→	15:50
16:00	→	→	→	16:10
16:20	→	→	→	16:30
16:40	→	→	→	16:50
17:00	→	→	→	17:10
17:20	→	→	→	17:30
17:40	→	→	→	17:50
18:00	→	→	→	18:10
18:20	→	→	→	18:30
18:40	→	→	→	18:50
19:00	→	→	→	19:10
19:20	→	→	→	19:30
19:40	→	→	→	19:50
20:00	→	→	→	20:10
20:20	→	→	→	20:30
21:00	→	→	→	21:10
21:40	→	→	→	21:50
22:20	→	→	→	22:30
23:00	→	→	→	23:10

Bruyères → Gare routière

Bruyères	Plan d'eau	Fontanettes bas	Fontanettes haut	Gare routière	Cœur des loges Airelles Preyerand	Gare routière
08:10	→	→	→	08:15	07:55	08:00
08:30	→	→	→	08:35	→	08:40
08:50	→	→	→	08:55	→	09:00
09:10	→	→	→	09:15	→	09:20
09:30	→	→	→	09:35	→	09:40
09:50	→	→	→	10:00	→	10:00
10:10	→	→	→	10:20	→	10:20
10:30	→	→	→	10:40	→	10:40
10:50	→	→	→	11:00	→	11:00
11:10	→	→	→	11:20	→	11:20
11:30	→	→	→	11:35	→	11:40
11:50	→	→	→	11:55	→	12:00
12:10	→	→	→	12:20	→	12:20
12:30	→	→	→	12:40	→	12:40
12:50	→	→	→	13:00	→	13:00
13:10	→	→	→	13:15	→	13:20
13:30	→	→	→	13:35	→	13:40
13:50	→	→	→	13:55	→	14:00
14:10	→	→	→	14:20	→	14:20
14:30	→	→	→	14:40	→	14:40
14:50	→	→	→	15:00	→	15:00
15:10	→	→	→	15:20	→	15:20
15:30	→	→	→	15:40	→	15:40
15:50	→	→	→	16:00	→	16:00
16:10	→	→	→	16:20	→	16:20
16:30	→	→	→	16:35	→	16:40
16:50	→	→	→	16:55	→	17:00
17:10	→	→	→	17:15	→	17:20
17:30	→	→	→	17:35	→	17:40
17:50	→	→	→	17:55	→	18:00
18:10	→	→	→	18:15	→	18:20
18:30	→	→	→	18:35	→	18:40
18:50	→	→	→	19:00	→	19:00
19:10	→	→	→	19:20	→	19:20
19:30	→	→	→	19:40	→	19:40
19:50	→	→	→	20:00	→	20:00
20:10	→	→	→	20:20	→	20:20
20:30	→	→	→	20:40	→	
21:10	→	→	→	21:20	→	
21:50	→	→	→	22:00	→	
22:30	→	→	→	22:40	→	
23:10	→	→	→	23:20	→	

→ Arrêt desservi sur demande, faire signe au conducteur. / Stop on request at the driver.

(1) **Les Valmonts** : uniquement le samedi, correspondance avec la ligne régulière. Renseignements au 04 79 00 73 00. / **Les Valmonts**: Saturday only, connection with the scheduled line. Information on +33 (0)4 79 00 73 00.

C Circuit Preyerand*

Circule du 5 décembre 2021 au 22 avril 2022 (sauf le samedi)
From 05/12/2021 to 22/04/2022 (except on Saturday)

Gare routière	La Viaz	Marmottes Haut et Bas	Les Airelles	Preyerand	Gare routière	Croisette
	→	08:45	→	→	08:55	09:00
	→	09:10	→	→	09:20	09:25
	→	09:35	→	→	09:45	09:50
10:35	→	10:45	→	→	10:55	
12:10	→	12:20	→	→	12:30	
12:30	→	12:40	→	→	12:50	
13:20	→	13:30	→	→	13:40	
13:40	→	13:50	→	→	14:00	
15:00	→	15:10	→	→	15:20	
16:00	→	16:10	→	→	16:20	
17:45	→	17:55	→	→	18:05	

→ Arrêt desservi sur demande, faire signe au conducteur. / Stop on request at the driver.

* Le samedi, navette en correspondance avec la ligne régulière. Renseignements au 04 79 00 73 00. On Saturdays, connection with the scheduled coach line. Information on +33 (0)4 79 00 73 00.

D Circuit Airelles - Croisette

Circule du 19 décembre 2021 au 31 janvier 2022, du 6 février au 4 mars 2022 et du 10 avril au 22 avril 2022 sauf les samedis. Rotations de 8h30 à 10h30.
Un bus toutes les 10 minutes.

From 19/12/2021 to 31/01/2022, from 06/02/2022 to 04/03/2022, and from 10/04/2022 to 22/04/2022 except Saturdays. Rotations from 8.30 am to 10.30 am.
A bus every 10 minutes.

Plus d'informations :

- Office de tourisme Les Menuires Tél. +33 (0)4 79 00 73 00
- Maison du tourisme de St Martin de Belleville Tél. +33 (0)4 79 00 20 00
- Office de tourisme Val Thorens Tél. +33 (0)4 79 00 08 08
- Transdev Tél. +33 (0)4 79 00 73 99

AGENCES IMMOBILIÈRES

Estate agencies	Ligne / line	Stop
Groupe Foncia	A B C D	CROISSETTE
Agence des Belleville / 3 Vallées (Croisette)	A C D	CROISSETTE
Agence des Belleville / 3 Vallées (Bruyères)	B	BRUYÈRES
Barnes	A B C D	LES AIRELLES
Cogénil SA	A B C D	LES AIRELLES
Agence Menuires Immobilier	B	BRUYÈRES
Freeloc Immo	A B C D	CROISSETTE
Interhome	A B C D	GARE ROUTIÈRE
Agence des Alpes	A C D	CROISSETTE

CLUBS DE VACANCES

Holiday clubs

Club	Ligne / line	Stop
Azureva Les Arcosses	A	LES BOUQUETINS
Villages Clubs du Soleil	A	VILLAGE CLUB DU SOLEIL
Belambra Clubs Neige et Ciel	A B C D	GARE ROUTIÈRE
Belambra Clubs Les Bruyères	B	BRUYÈRES

HÔTELS

Hotel	Ligne / line	Stop
Ho36	A B C D	GARE ROUTIÈRE
Hillary Hôtel	A	NECOU
Isatis Chalet Hôtel	B	BRUYÈRES
Kaya Chalet Hôtel	A	LE KAYA
Ours Blanc	A	L'OURS BLANC
Pelvoux (le)	A B C D	GARE ROUTIÈRE

RÉSIDENCES ET CHALETs

Residence / Chalet	Ligne / line	Stop
3 marches (les)	A B C D	GARE ROUTIÈRE (ascenseurs Brein)
Aconit	B	BRUYÈRES
Adret (l')	A B C D	GARE ROUTIÈRE
Aire de camping car	A B C D	GARE ROUTIÈRE (téléph. Preyerand)
Alpagnes	A C D	CROISSETTE
Alpagnes de Reberthy (les)	A	LES ALPAGES
Aravis A-B	A B C D	GARE ROUTIÈRE
Arcosses (les)	A	LES BOUQUETINS
Argentière	A	MEDIAN
Argousier Haut & Bas	B	FONTANETTES HAUT & BAS
Armoise	A	REBERTY 1850
Asters (les) Haut & Bas / Campanules	B	FONTANETTES
Astragale	B	FONTANETTES HAUT & BAS
Bachal (le)	C	LA VIAZ
Balcans d'Olympie (les)	C	LA VIAZ
Balkis (le)	A B C D	PREYERAND
Beaufortain	A B C D	GARE ROUTIÈRE
Belledonne	A C D	CROISSETTE
Belleville Caron	A B C D	GARE ROUTIÈRE (téléph. Preyerand)
Bellevue	B	BRUYÈRES
Biellaz (la)	A	LES BOUQUETINS
Boédette	A	BOÉDETTE
Bosson	A	MEDIAN
Burons	A C D	CROISSETTE
Campanules (les)	B	CAMPANULES ASTERS
Camping Privé GCU	C	LES MARMOTTES
Carlines	B	BRUYÈRES
Chalet 2000	A	NECOU
Chalets de l'Adonis (les)	B	BRUYÈRES

Residence / Chalet	Ligne / line	Stop
Chalet Aigle	B	BRUYÈRES BAS
Camping Privé GCU	C	MARMOTTE BAS
Chalet Aigrette	B	BRUYÈRES BAS
Chalet Alice	A B C D	GARE ROUTIÈRE (ascenseurs Brein)
Chalet Alpagnes	A B C D	BRUYÈRES
Chalet Corbeau	B	BRUYÈRES BAS
Chalet de la Dame Blanche (le)	B	BRUYÈRES BAS
Chalet Emma	A B C D	GARE ROUTIÈRE (téléph. Preyerand)
Chalet Faucon	B	BRUYÈRES BAS
Chalet de Geffriand (le)	C	LES MARMOTTES HAUTE
Chalet Iselime	C	LES MARMOTTES HAUTE
Chalet Lili	A C D	NECOU
Chalet Marie	A B C D	GARE ROUTIÈRE (téléph. Preyerand)
Chalet Le Medzery	C	VIAZ
Chalet Mont Vallon	B	BRUYÈRES BAS
Chalet Natalia	A	VILLAGE CLUB DU SOLEIL
Chalet de Necou	A	NECOU
Chalet Perce-Neige	B	BRUYÈRES BAS
Chalet Lodge Pure Valley	A B C D	LES AIRELLES
Chalet Purple	B	BRUYÈRES BAS
Chalet Rainbow	B	BRUYÈRES BAS
Chalets de la Sapinière (les)	A	LES MONTAGNETTES SAPINIÈRE
Chalets du Soleil (les)	A	LE KAYA
Chalet Sophie	A B C D	GARE ROUTIÈRE (téléph. Preyerand)
Chalet Vitthos	B	BRUYÈRES
Challe (la)	A B C D	GARE ROUTIÈRE (ascenseurs Brein)
Chanteneige / Croisette	A C D	CROISSETTE
Charmettes	A C D	CROISSETTE
Chavière	A B C D	GARE ROUTIÈRE

Residence / Chalet	Ligne / line	Stop
Cherferie (la)	A B C D	GARE ROUTIÈRE (ascenseurs Brein)
Christelles (les)	A B C D	GARE ROUTIÈRE (téléph. Preyerand)
Clarines (les)	C	LA VIAZ
Cœur des Loges (le)	A B C D	PREYERAND
Combes (les)	A B C D	GARE ROUTIÈRE (ascenseurs Brein)
Coryles (les)	A	REBERTY 1850
Côte Brune	A B C D	GARE ROUTIÈRE (ascenseurs Brein)
Côtes d'Or (les)	A	MEDIAN
Coumayeur	A	MEDIAN
Cristaux 1 & 2	C	LES MARMOTTES HAUTE
Danchet (le)	A B C D	GARE ROUTIÈRE (ascenseurs Brein)
Chalet Lili	A C D	CROISSETTE
Eglantier (l')	A B C	GARE ROUTIÈRE
Estiva (l')	A B C D	PREYERAND
Evons (les)	A B C D	GARE ROUTIÈRE (ascenseurs Brein)
Génépi	A	REBERTY 1850
Gentianes	A	LES BOUQUETINS
Grande Masse	A B C D	GARE ROUTIÈRE (téléph. Preyerand)
Hameau des Airelles (le)	A B C D	LES AIRELLES
Hameau des Marmottes (le)	C	LES MARMOTTES HAUTE
Hameau de la Sapinière (le)	A	LES MONTAGNETTES SAPINIÈRE
Montagnettes (les)	A	LES MONTAGNETTES SAPINIÈRE
Jettay (le)	B	FONTANETTES HAUTE
Julietta	A	VILLAGE CLUB DU SOLEIL
Lac du Lou	A B C D	GARE ROUTIÈRE
Laurentides (les)	A B C D	PREYERAND
Lauzes (les)	A B C D	GARE ROUTIÈRE
Lys de Reberthy (le)	A	REBERTY 1850
Combes / Reberthy (les)	A	REBERTY 1850

Residence / Chalet	Ligne / line	Stop
Marie Galante (la)	A B C D	GARE ROUTIÈRE
Median	A	MEDIAN
Mélèzes (les)	A	REBERTY 1850
Nant Benoit	A B C D	GARE ROUTIÈRE (ascenseurs Brein)
Necou	A	NECOU
Neilson Hôtel Le Menuire & Spa	A C D	HÔTEL LE MENUIRE
Odalys Vacances	A C D	CROISSETTE
Oisans (l')	A B C D	GARE ROUTIÈRE
Orée des Pistes (l')	B	BRUYÈRES
Origanes (les)	A	REBERTY 1850
Péclat	A B C D	GARE ROUTIÈRE
Pelvoux (le)	A B C D	GARE ROUTIÈRE
Piolet (le)	A B C D	GARE ROUTIÈRE
Pra Coutin	A B C D	GARE ROUTIÈRE (ascenseurs Brein)
Reberthy Village	A	NECOU
Sarvan (le)	C	LA VIAZ
Sizerins (les)	A B C D	PREYERAND
Skiit (le)	A B C D	GARE ROUTIÈRE
Soldanelles (les)	A	REBERTY 1850
Sorbier (le)	A	LES BOUQUETINS
Sowell Residences	A B C D	GARE ROUTIÈRE (ascenseurs Brein)
Tétraz Lyre (le)	A	TETRAS-LYRE
Tougnette	A B C D	GARE ROUTIÈRE (ascenseurs Brein)
Triollet (le)	A B C D	PREYERAND
Laurentides (les)	B	BRUYÈRES
Vanoise	A B C D	GARE ROUTIÈRE
Viaz (la) / Agibel	C	LA VIAZ
Villard (le)	A B C D	GARE ROUTIÈRE (téléph. Preyerand)



Val Thorens
LES 3 VALLÉES



Belleville



PLUS D'INFORMATIONS

Office de tourisme Val Thorens
Tél. +33 (0)4 79 00 08 08

Office de tourisme Les Menuires
Tél. +33 (0)4 79 00 73 00

Office de tourisme St Martin de Belleville
Tél. +33 (0)4 79 00 20 00

Transdev
Tél. +33 (0)4 79 00 73 99

PORT DU MASQUE OBLIGATOIRE / MANDATORY MASK WEARING



Les horaires sont susceptibles de changer selon la situation sanitaire.

Schedules are likely to change according to the health situation

Val Thorens

n,prop. Lieu de vacances où il n'est pas nécessaire de prendre l'avion pour être au-dessus des nuages.



© www.usp-prof.fr - Edition Decembre 2021 - Ne pas jeter sur la voie publique



Val Thorens
LES 3 VALLÉES



NAVETTES GRATUITES | FREE SHUTTLES

Val Thorens → St Martin de Belleville

Circule toute la saison du 12 décembre 2021 au 22 avril 2022, tous les jours sauf le samedi

From 12/12/2021 to 22/04/2022 everyday except saturday



Cette ligne ne prend pas les skieurs
This line doesn't take skiers

Val Thorens → Les Menuires → Saint Martin

Val Thorens	09:25	12:10	13:50	17:10	18:15
Les Menuires	09:45	12:30	14:10	17:30	18:35
Levassaix	09:47	12:32	14:12	17:32	18:37
Praranger	09:50	12:35	14:15	17:35	18:40
Les Granges	09:50	12:35	14:15	17:35	18:40
St Marcel	09:55	12:40	14:20	17:40	18:45
St Martin	10:10	12:55	14:35	17:55	19:00

Saint Martin → Les Menuires → Val Thorens

St Martin	08:35	09:30	13:00	14:45	17:15
St Marcel	08:40	09:35	13:05	14:50	17:20
Les Granges	08:40	09:35	13:05	14:50	17:20
Praranger	08:50	09:45	13:15	15:00	17:30
Levassaix	08:50	09:45	13:15	15:00	17:30
Les Menuires	09:00	09:55	13:25	15:10	17:40
Val Thorens	09:20	10:15	13:45	15:30	18:00

Arrêts intermédiaires sur demande - faire signe au conducteur

Bus stop on request - Please make a sign to the driver

St Martin Grangeraias - St Martin Cochet - Hameau des Aïrelles - Preyerand - Hôtel le Menuire - Fontanettes - La Masse - Plan d'eau - Les Valmonts - La Chasse - P4 / virage Caron



- Entre Les Menuires et Val Thorens : navette réservée aux piétons et skieurs de fond seulement
- Entre Les Menuires et Saint Martin : navette ouverte à tous
- Between Val Thorens and Les Menuires: for pedestrian and nordic skiers only
- Between Les Menuires and Saint Martin: all users accepted

www.transdevsavoie.com

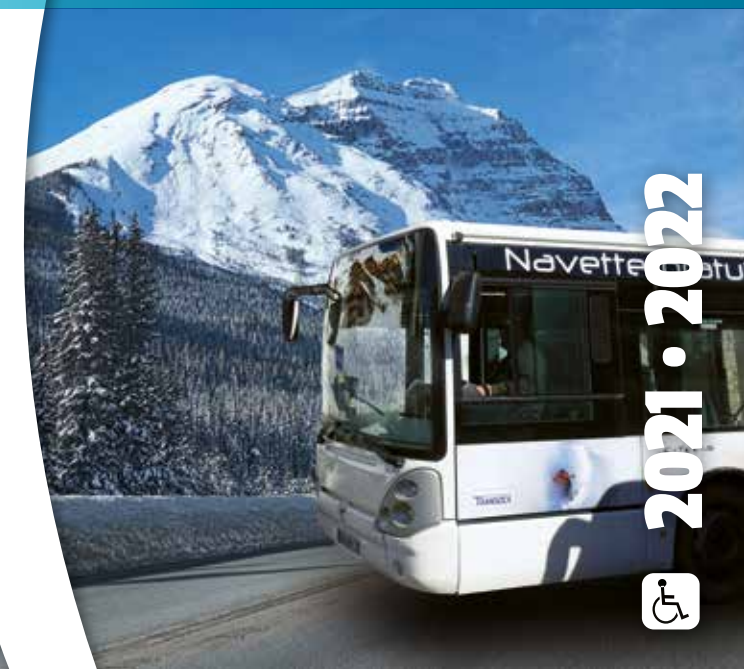


NAVETTES GRATUITES
FREE SHUTTLES

Jusqu'au 8 mai 2022 / until 8th may 2022



Val Thorens
LES 3 VALLÉES

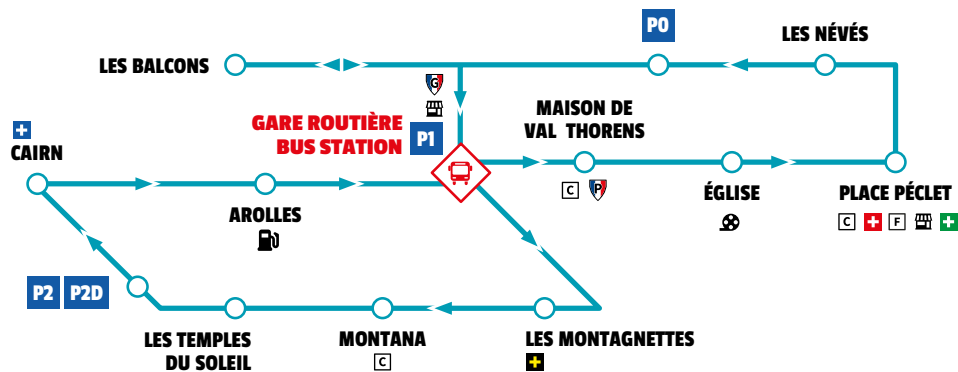


2021 • 2022

Localisez votre bus en temps réel
Locate your bus in real time

Avec / with
zenbus





- Caisse des remontées mécaniques / Ski lift office
- Centre de secours - Pompiers / Rescue centre
- Centre médical / Medical centre
- Cinéma / Cinema
- Forum J. Fontanet
- Galerie commerciale / Commercial gallery
- Gendarmerie / Police station
- Parking
- Pharmacie / Pharmacy
- Police Municipale / Local police
- Service des Pistes / Ski patrol
- Station service / Gas station

NAVETTES GRATUITES VAL THORENS

Le samedi : extension des services de 6h15 à 22h15.
Horaires donnés sous réserve de conditions normales de circulation.

→ Arrêt desservi sur demande, faire signe au conducteur.

VAL THORENS FREE SHUTTLE

The saturday : extension of services from 6:15 am to 10:15 pm.
Schedules given subject to normal traffic conditions.

→ Stop served on request, signal to the driver

Gare routière	Maison de Val Thorens	Église	Place Pécelet	Les Névés	Parking PO	Les Balcons	Gare routière	Les Montagnettes	Montana	Les Temples du Soleil	Parking P2	Cairn	Arolles	Gare routière
08:05	→	→	→	08:10	→	→	08:20	→	→	→	08:25	→	→	08:30
08:30	→	→	→	08:35	→	→	08:40	→	→	→	08:45	→	→	08:50
08:50	→	→	→	08:55	→	→	09:00	→	→	→	09:05	→	→	09:10
09:10	→	→	→	09:15	→	→	09:20	→	→	→	09:25	→	→	09:30
09:30	→	→	→	09:35	→	→	09:40	→	→	→	09:45	→	→	09:50
09:50	→	→	→	09:55	→	→	10:00	→	→	→	10:05	→	→	10:10
10:10	→	→	→	10:15	→	→	10:20	→	→	→	10:25	→	→	10:30
10:30	→	→	→	10:35	→	→	10:40	→	→	→	10:45	→	→	10:50
10:50	→	→	→	10:55	→	→	11:00	→	→	→	11:05	→	→	11:10
11:10	→	→	→	11:15	→	→	11:20	→	→	→	11:25	→	→	11:30
11:30	→	→	→	11:35	→	→	11:40	→	→	→	11:45	→	→	11:50
11:50	→	→	→	11:55	→	→	12:00	→	→	→	12:05	→	→	12:10
12:10	→	→	→	12:15	→	→	12:20	→	→	→	12:25	→	→	12:30
12:30	→	→	→	12:35	→	→	12:40	→	→	→	12:45	→	→	12:50
12:50	→	→	→	12:55	→	→	13:00	→	→	→	13:05	→	→	13:10
13:10	→	→	→	13:15	→	→	13:20	→	→	→	13:25	→	→	13:30
13:30	→	→	→	13:35	→	→	13:40	→	→	→	13:45	→	→	13:50
13:50	→	→	→	13:55	→	→	14:00	→	→	→	14:05	→	→	14:10
14:10	→	→	→	14:15	→	→	14:20	→	→	→	14:25	→	→	14:30
14:30	→	→	→	14:35	→	→	14:40	→	→	→	14:45	→	→	14:50
14:50	→	→	→	14:55	→	→	15:00	→	→	→	15:05	→	→	15:10
15:10	→	→	→	15:15	→	→	15:20	→	→	→	15:25	→	→	15:30
15:30	→	→	→	15:35	→	→	15:40	→	→	→	15:45	→	→	15:50
15:50	→	→	→	15:55	→	→	16:00	→	→	→	16:05	→	→	16:10
16:10	→	→	→	16:15	→	→	16:20	→	→	→	16:25	→	→	16:30
16:30	→	→	→	16:35	→	→	16:40	→	→	→	16:45	→	→	16:50
16:50	→	→	→	16:55	→	→	17:00	→	→	→	17:05	→	→	17:10
17:10	→	→	→	17:15	→	→	17:20	→	→	→	17:25	→	→	17:30
17:30	→	→	→	17:35	→	→	17:40	→	→	→	17:45	→	→	17:50
17:50	→	→	→	17:55	→	→	18:00	→	→	→	18:05	→	→	18:10
18:10	→	→	→	18:15	→	→	18:20	→	→	→	18:25	→	→	18:30
18:30	→	→	→	18:35	→	→	18:40	→	→	→	18:45	→	→	18:50
18:50	→	→	→	18:55	→	→	19:00	→	→	→	19:05	→	→	19:10
19:10	→	→	→	19:15	→	→	19:20	→	→	→	19:25	→	→	19:30
19:30	→	→	→	19:35	→	→	19:40	→	→	→	19:45	→	→	19:50
19:50	→	→	→	19:55	→	→	20:00	→	→	→		→	→	

Circule du dimanche au vendredi du 19/12/21 au 22/04/22 Runs from Sunday to Friday from 19/12/21 to 22/04/22														
20:40	→	→	→	20:45	→	→	20:30	→	→	→	20:35	→	→	20:40
21:10	→	→	→	21:15	→	→	21:00	→	→	→	21:05	→	→	21:10
21:40	→	→	→	21:45	→	→	21:30	→	→	→	21:35	→	→	21:40
22:10	→	→	→	22:15	→	→	22:00	→	→	→	22:05	→	→	22:10
22:40	→	→	→	22:45	→	→	22:30	→	→	→	22:35	→	→	22:40

En cas de mauvais temps ou non fréquentation, le service peut être suspendu. Toutes les actualités sur ZENBUS
In the event of bad weather or no traffic, the service can be suspended. All news on ZENBUS

HÔTELS & RÉSIDENCES

AROLLES

- Club Med
- MMV Les Arolles
- Odalys Valset

CAIRN

- Le Club Med
- Le Kashmir
- Les Pionniers
- MMV Les Arolles
- Oxalys

ÉGLISE

- Hôtel Fitz Roy
- Hôtel le Val Chavière
- Hôtel Val Thorens
- Le Diamant
- Le Lac Blanc
- Le Lac du Lou
- Les Daphnés
- Les Hauts de Vanoise
- L'Eterlous
- L'Orcière

GARE ROUTIÈRE

- Agibel
- Chalet Yéti
- La Reine Blanche
- L'Arcele
- Le Beausoleil
- Le Joker
- Les Cimes de Caron
- Les Olympiades
- Odalys Altineige
- Odalys Valset

LES BALCONS

- Balcons Val Thorens
- Chalet Altitude
- Chalet Balcon
- Chalet Bouquetin
- Chalet Chardon Bleu
- Chalet Cocoon
- Chalet de la Source
- Chalet de Rosael
- Chalet Emeraude
- Chalet le Chamois
- Chalet Mat é Clo
- Chalet Quartz
- Chalet Val 2400
- Chalets du Soleil
- Maison d'hôtes la Datcha

LES MONTAGNETTES

- Chalet Sélaou
- Chamois d'Or
- Hôtel Bel Horizon
- Hôtel Marielle
- La Valériane
- Les Ancolies
- Les Lauzières
- Les Montagnettes Soleil

LES NÉVÉS

- Chalet des Neiges Hermine
- Chalet Séquoia
- Hôtel et résidence Koh-I Nor
- Hôtel Le Sherpa
- Hôtel Tango
- La Saponaire
- Le Gébroula
- Le Grand Cairn
- Le Koh-I-Nor
- Le Pécelet
- Les Airelles
- Les Glaciers
- Les Névés
- Les Niverolles

LES TEMPLES DU SOLEIL

- Cuzco Nazca
- Le Cheval Blanc
- Le Tikal
- Les Neiges Eternelles
- Les Temples du Soleil
- Machu Pichu
- Montana Plein Sud

MAISON DE VAL THORENS

- L'Arche
- L'Eskival
- La Roche Blanche
- La Vanoise
- Le Sabot de Vénus
- Le Zénith
- Visitor Centre

MONTANA

- Le Cheval Blanc
- Le Montana
- Les Montagnettes soleil 2
- Odalys Sylveralp

PO

- Chalet de la Boucle
- Chalet Le sud
- Chalet Plein Sud
- Chalets des Neiges

P2D - P2

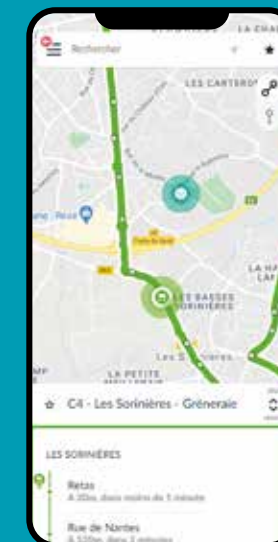
- Hôtel Altapura
- Le Crintalia
- Le Manaslu
- Le Val Roc
- Le Village Montana Plein Sud

PLACE PÉCLET

- Chalet Lizum
- Dôme de Polset
- Gypaète Maeva
- Hôtel 3 Vallées
- Hôtel Alberta
- Hôtel Fahrenheit Seven*
- Hôtel Pashmina
- Hôtel Portillo
- Le Cristallo
- Le Roc de Pécelet 1 & 2
- Le Schuss
- Le Sérac
- Le Val Chavière*
- Les 3 Vallées
- Les Hauts de Chavière
- Les Montagnettes Lombarde*
- Les Trolles
- Odalys Tourotel*
- L'Olympic

*Desserte par ascenseur (by lift)

Où est mon bus ? Where is my bus?



Avec Zenbus, Transdev facilite votre mobilité et vous permet de voir à tout moment la localisation de votre bus, sur votre ordinateur ou votre smartphone.

With Zenbus, Transdev makes your mobility easier and allows you to see the location of your bus, on your computer or smartphone.

Téléchargez l'application / Download the app



Document non contractuel sous réserve de modifications.



PLUS D'INFORMATIONS

Office de tourisme Val Thorens
Tél. +33 (0)4 79 00 08 08

Office de tourisme Les Menuires
Tél. +33 (0)4 79 00 73 00

Office de tourisme St Martin de Belleville
Tél. +33 (0)4 79 00 20 00

Transdev
Tél. +33 (0)4 79 00 73 99

© www.dsg-prod.fr - Edition Décembre 2021 - Ne pas jeter sur la voie publique

PORT DU MASQUE OBLIGATOIRE / MANDATORY MASK WEARING



Les horaires sont susceptibles de changer
selon la situation sanitaire.

*Schedules are likely to change
according to the health situation*



**NAVETTES
GRATUITES
FREE SHUTTLES**

**P3
P4**

04/12/2021 → 24/04/2022



Val Thorens
LES 3 VALLÉES



Localisez votre bus en temps réel
Locate your bus in real time

Avec / with
zenbus



Liaison navette vers le P4 uniquement si celui-ci est ouvert.
Shuttle link to P4 only if it's open.

P4

Chalet le Rocher
UCPA
Circuit de glace Alain Prost

P3

**GARE ROUTIÈRE
BUS STATION**

Liaison navette station /
Free shuttle Val Thorens
resort connection



Desserte P4 si ouverture du parking
P4 service if the car park is open

Du dimanche au vendredi / From Sunday to Friday

Le samedi / Saturday

Bus station > P3

Bus station > P3 > P4*

Bus station > P3

Bus station > P3 > P4*

Gare routière Bus Station	Parking P3	Gare routière Bus Station
8:30	8:40	8:50
9:30	9:40	9:50
11:00	11:10	11:20
12:00	12:10	12:20
13:00	13:10	13:20
14:00	14:10	14:20
14:30	14:40	14:50
16:00	16:10	16:20
17:00	17:10	17:20
18:00	18:10	18:20
19:00	19:10	19:20
19:30	19:40	20:00

Gare routière Bus Station	Parking P4 *	Parking P3	Gare routière Bus Station
8:30	8:40	8:45	8:55
9:30	9:40	9:45	9:55
11:00	11:10	11:15	11:25
12:00	12:10	12:15	12:25
13:00	13:10	13:15	13:25
14:00	14:10	14:15	14:25
14:30	14:40	14:45	14:55
16:00	16:10	16:15	16:25
17:00	17:10	17:15	17:25
18:00	18:10	18:15	18:25
19:00	19:10	19:15	19:25
19:30	19:40	19:45	19:55
20:00	>>>>	>>>>	Menuires

Gare routière Bus Station	Parking P3	Gare routière Bus Station
8:00	8:10	8:20
8:30	8:40	8:50
9:00	9:10	9:20
9:30	9:40	9:50
10:00	10:10	10:20
10:30	10:40	10:50
11:00	11:10	11:20
11:30	11:40	11:50
12:00	12:10	12:20
12:30	12:40	12:50
13:00	13:10	13:20
13:30	13:40	13:50
14:00	14:10	14:20
14:30	14:40	14:50
15:00	15:10	15:20
15:30	15:40	15:50
16:00	16:10	16:20
16:30	16:40	16:50
17:00	17:10	17:20
17:30	17:40	17:50
18:00	18:10	18:20
18:30	18:40	18:50
19:00	19:10	19:20
19:30	19:45	20:00

Gare routière Bus Station	Parking P4 *	Parking P3	Gare routière Bus Station
08:00	08:10	08:15	08:25
08:30	08:40	08:45	08:55
09:00	09:10	09:15	09:25
09:30	09:40	09:45	09:55
10:00	10:10	10:15	10:25
10:30	10:40	10:45	10:55
11:00	11:10	11:15	11:25
11:30	11:40	11:45	11:55
12:00	12:10	12:15	12:25
12:30	12:40	12:45	12:55
13:00	13:10	13:15	13:25
13:30	13:40	13:45	13:55
14:00	14:10	14:15	14:25
14:30	14:40	14:45	14:55
15:00	15:10	15:15	15:25
15:30	15:40	15:45	15:55
16:00	16:10	16:15	16:25
16:30	16:40	16:45	16:55
17:00	17:10	17:15	17:25
17:30	17:40	17:45	17:55
18:00	18:10	18:15	18:25
18:30	18:40	18:45	18:55
19:00	19:10	19:15	19:25
19:30	19:40	19:45	19:55

P3 et/ou P4 ouverts : rotations supplémentaires toutes les 30 minutes les vendredis de 15h à 20h et le dimanche de 8h30 à 20h

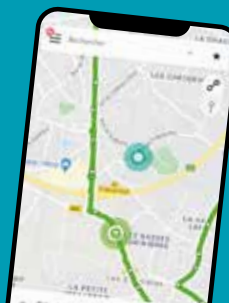
P3 and/or P4 open: timetable additional every 30 min on friday 3pm to 8pm and on sunday to 8:30 am to 8pm.

* **P4 :** ouvert uniquement si véhicules à la semaine - Achat obligatoire des tickets d'accès au parking P4 dans les parkings P1,P2,P3.

* **P4 :** open only if cars stay several days - Mandatory purchase of entrance tickets at Valthoparc ticket offices P1, P2, P3.

P3 et/ou P4 ouverts : samedi de 6h15 -22h15 /
P3 and/or P4 open: saturday from 6.15am to 10.15 pm

Où est mon bus ?
Where is my bus?



zenbus

